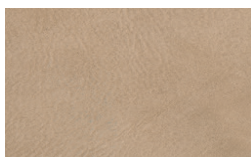


PELLE TUSCANY
TUSCANY LEATHER



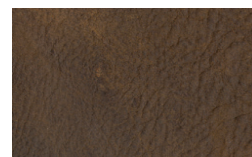
Cammello 1008



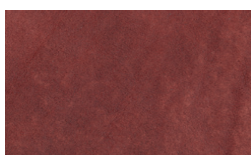
Sahara 1002



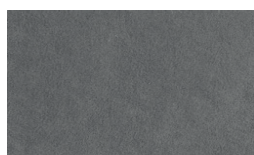
Toupè 1001



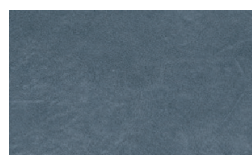
Sigaro 1003



Rubino 1006



Piombo 1007



Avio 1009

Tuscany è una pelle mezzo fiore di toro dalla grana pronunciata, tinta all'anilina e delicatamente smerigliata. Il suo fascino distintivo nasce da un processo artigianale di smerigliatura a mano, che le conferisce un effetto anticato ricco di carattere. Luci e ombre si intrecciano armoniosamente sulla superficie, dando vita a un design dall'anima nomade e ribelle, caratterizzato da una gamma di toni naturali che evocano mondi lontani ed emozioni senza tempo. Questa pelle nasce dal desiderio di valorizzare e celebrare ogni segno del vissuto dell'animale: ne risulta un materiale straordinariamente morbido, dal tatto sensuale e autentico.

Tuscany is a semi-aniline, top-grain bull hide with a pronounced texture, dyed with aniline and gently buffed. Its distinctive charm stems from an artisanal hand-buffing process, which gives it a beautifully aged, character-rich appearance. Light and shadow dance across its surface, creating a design with a nomadic, rebellious soul, enriched by a wide range of natural tones that evoke distant lands and timeless stories. This leather is born from the desire to highlight and celebrate every mark of the animal's life, resulting in a material of exceptional softness with a sensual, authentic touch.